



COMUNE DI VALBRONA

DENOMINAZIONE DELL'OPERA:

STUDIO DELLA COMPONENTE GEOLOGICA, IDROGEOLOGICA E SISMICA DEL TERRITORIO COMUNALE DI VALBRONA (PROVINCIA DI COMO)

art.57 della L.R. n.12 dell'11 marzo 2005 per il Piano di Governo del Territorio D.G.R. n. 8/1566 del 22 dicembre 2005

COMMITTENTE: Comune di Valbrona - via Vittorio Veneto, 8 - 22039 Valbrona (COMO)	DATA: SETTEMBRE 2007
OGGETTO:	TAVOLA: <b>4a</b>
	SCALA: 1:5.000

FASE DI ANALISI  
CARTA LITOLOGICA E GEOTECNICA  
- SETTORE OCCIDENTALE -

FIRMA DEI COMMITTENTI:

FIRMA DEI PROGETTISTI:

IL PRESENTE ELABORATO È TUTELATO SUI DIRITTI D'AUTORE DALLA LEGGE N. 633 DEL 22/04/1992, DOTT. BRIGNONE, AUTORIZZAZIONE EDIZIONE PERIODO INDIRIZTA

STUDIO GEOLOGICO BONINSEGNI E LAVINI ASSOCIATI  
via Galvani, 17 - 20033 Desio (MI) - tel. 0362/303925 - e-mail: boninsegna@lavini.it

LEGENDA

DEPOSITI SUPERFICIALI

- CONOIDE (Unità cd)
- DEPOSITO DETRITICO (Unità dc)
- DEPOSITO LACUSTRE-TORBOSE (Unità lc)
- DEPOSITO ELLUVIALE (Unità el)
- DEPOSITO ELLUVIO-COLLUVIALE (Unità ec)
- DEPOSITO MORENICO (Unità mo)
- DEPOSITO FLUVIOGLACIALE (Unità fg)
- ACCUMULO DI FRANA (Unità fr)

SUBSTRATO ROCCIOSO

- CALCARI SELCIFEROSI (Unità Cn)  
a) AFFIORANTI
- CALCARI MEDIAMENTE E SOTTILMENTE
- STRATIFICATI NON SELCIFEROSI (Unità Cs)  
a) AFFIORANTI
- DOLOMIE MASSICCE O STRATIFICATE (Unità Dm)  
a) AFFIORANTI

ELEMENTI STRUTTURALI

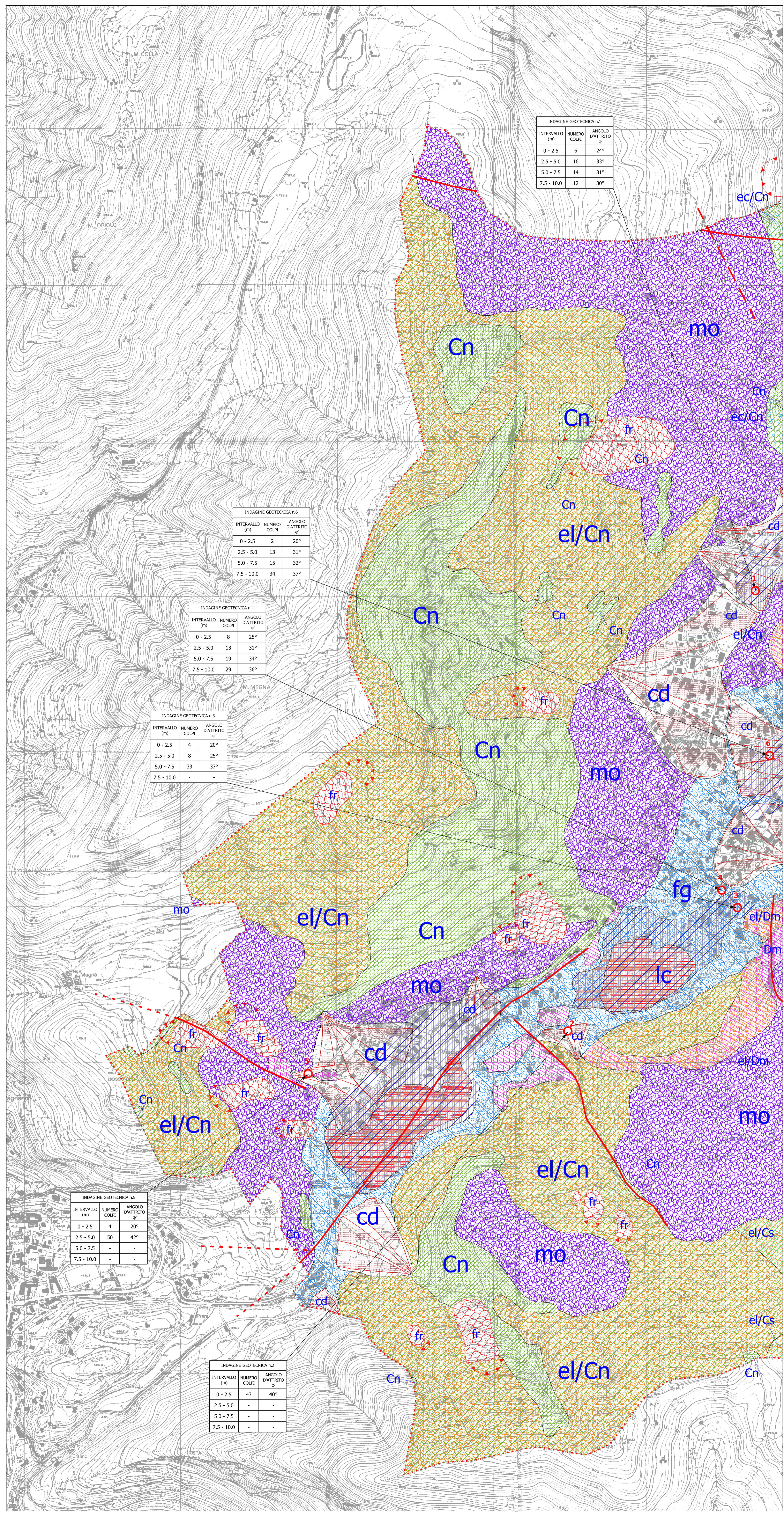
- FAGLIA E/O FRATTURA
- SOVRASCORRIMENTO

ELEMENTI GEOLOGICO-TECNICI E IDROGEOLOGICI

- AREA CON TERRENI AVANTI SCADENTI CARATTERISTICHE GEOTECNICHE
- AREA A BASSA SOGGIACENZA DELLA FALDA E/O PRESENZA DI LIVELLI DI SATURAZIONE
- AREA SOGGETTA A FENOMENI DI RISTAGNO

INDAGINE GEOTECNICA n.1		
INTERVALLO (m)	NUMERO COLPI	ANGOLO D'ATTRITO $\varphi$
0 - 2.5	6	24.4°
2.5 - 5.0	16	31.8°
5.0 - 7.5	14	32.3°
7.5 - 10.0	12	30.6°

1 UBICAZIONE INDAGINE GEOTECNICA



INDAGINE GEOTECNICA n.1		
INTERVALLO (m)	NUMERO COLPI	ANGOLO D'ATTRITO $\varphi$
0 - 2.5	6	24°
2.5 - 5.0	16	33°
5.0 - 7.5	14	31°
7.5 - 10.0	12	30°

INDAGINE GEOTECNICA n.6		
INTERVALLO (m)	NUMERO COLPI	ANGOLO D'ATTRITO $\varphi$
0 - 2.5	2	20°
2.5 - 5.0	13	31°
5.0 - 7.5	15	32°
7.5 - 10.0	34	37°

INDAGINE GEOTECNICA n.4		
INTERVALLO (m)	NUMERO COLPI	ANGOLO D'ATTRITO $\varphi$
0 - 2.5	8	25°
2.5 - 5.0	13	31°
5.0 - 7.5	19	34°
7.5 - 10.0	29	36°

INDAGINE GEOTECNICA n.3		
INTERVALLO (m)	NUMERO COLPI	ANGOLO D'ATTRITO $\varphi$
0 - 2.5	4	20°
2.5 - 5.0	8	25°
5.0 - 7.5	33	37°
7.5 - 10.0	-	-

INDAGINE GEOTECNICA n.5		
INTERVALLO (m)	NUMERO COLPI	ANGOLO D'ATTRITO $\varphi$
0 - 2.5	4	20°
2.5 - 5.0	50	42°
5.0 - 7.5	-	-
7.5 - 10.0	-	-

INDAGINE GEOTECNICA n.2		
INTERVALLO (m)	NUMERO COLPI	ANGOLO D'ATTRITO $\varphi$
0 - 2.5	43	40°
2.5 - 5.0	-	-
5.0 - 7.5	-	-
7.5 - 10.0	-	-